

157克铜版纸，双面过哑胶，折页 65X70mm



Manuale d'uso
Aromamizer Titan RDTA 41mm

Modello No. SC207

Introduzione

Grazie per aver scelto questo prodotto Steam Crave. Prenditi un momento per leggere questo manuale, così potrai godere appieno di tutte le funzionalità del tuo nuovo atomizzatore.

Se hai bisogno di ulteriori informazioni su questo prodotto o sul suo utilizzo, consulta il tuo rivenditore locale o contatta Steam Crave sul sito web: www.steamcrave.com. Inoltre su forum.steamcrave.com potrai trovare altre guide utente. Unisciti alla community di utenti su Facebook: Steam Crave Fans Club.

Informazioni sul prodotto

Steam Crave è lieta di presentare la nona generazione della linea Aromamizer: Steam Crave Aromamizer TITAN RDTA. Il nome Titan deriva dalla mitologia greca, i Titani erano i predecessori degli dei dell'Olimpo, divinità giganti di incredibile forza, che regnarono durante la leggendaria età dell'oro. Il TITAN RDTA, da cima a fondo, rappresenta la qualità Steam Crave ai suoi massimi livelli. Progettato da Bj Shi, testato, ridisegnato e ritestato fino alla perfezione da un gruppo selezionato di vapers amanti degli alti wattaggi, che lo hanno messo alla prova per renderlo un prodotto impeccabile sia per rilassanti svapate, sia per l'uso più estremo ad alti wattaggi.

1

Il tuo 41 mm di diametro ed il più grande ed innovativo "lego deck" di Steam Crave, darà alle tue mods ad alta potenza nuova vita, con un ottimo rapporto qualità/prezzo. Tra le sue caratteristiche troviamo grandi incisioni sulla parte superiore, zigrinature nelle parti superiori ed inferiori per una miglior presa, drip tip in Ultem con O-ring ed O-ring all'interno del topcap per una piena compatibilità con altri drip tip. Attualmente è il prodotto della linea Aromamizer che ha il flusso d'aria più grande, il deck più ampio e la maggior capienza di liquido, ben 28 ml.

Le parti di ricambio in dotazione permettono di trasformare il TITAN dalla modalità RDA (dripper), alla modalità 18 ml (shorty) fino alla versione 28 ml.

Il pezzo forte è il nuovo "lego deck", un sistema modulare che consente infinite possibilità di rigenerazione. Lo si può infatti trasformare facilmente dalla modalità Postless alla Velocity, oppure consente di montare le coils in serie.

Ora puoi goderti l'esperienza di svapo Steam Crave Aromamizer nel nuovo formato 41 mm.

Il TITAN detta nuove regole per il mercato degli atomizzatori da 41 mm!

2

Nella scatola troverai

1x Aromamizer Titan completo in versione 28 ml

1x Vetro di ricambio 28 ml

1x Camino per la versione 18 ml

2x Vetri da 18 ml

2x Post per conversione deck in Velocity

1x Post per conversione deck coil in serie

1x Vape band

1x Drip tip in Ultem

1x Chiave a brugola

1x Pacchetto con O-ring e viti di ricambio

Precauzioni

Questo atomizzatore rigenerabile è destinato ad utenti esperti, con un'ottima conoscenza nella realizzazione delle coils e nell'uso in sicurezza della box e delle batterie.

Rigenera in sicurezza! Prima di svapare controlla sempre le coils installate per verificare che non ci siano cortocircuiti e ricorda di non stressare troppo le batterie.

3

Componenti

← Drip tip

← Top Cap

← Anello con asole di refill

← Tank in Vetro

← Camino

← Camera

← Anello per la regolazione del flusso d'aria

← Deck

← Anello per la regolazione dell'afflusso del liquido

← Base dell'atomizzatore

4

Noi siamo la famiglia Aromamizer!



Grazie per aver comprato un prodotto Steam Crave originale!



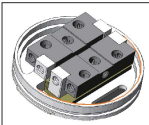
www.steamcrave.com



Base rigenerabile modulare LEGO style

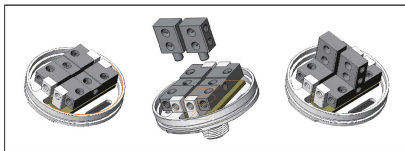
1. Base rigenerabile standard

Ampia base rigenerabile Postless per coils con diametro interno da 3 mm a 6 mm. Si utilizza lo stesso metodo di rigenerazione dell'Aromamizer Plus e si possono installare una, due o tre coils.



2. Base rigenerabile in configurazione Velocity

Per passare dalla configurazione Postless alla Velocity è sufficiente inserire le due torrette fornite in dotazione nei fori centrali del deck, serrare bene le viti così da assicurare la stabilità delle torrette stesse.



5

3. Base rigenerabile per coils in serie

Per aumentare la resistenza complessiva della build si può passare dalla configurazione Postless, nella quale le coils sono collegate in parallelo, alla configurazione con coils collegate in serie. Si dovranno inserire i due perni in materiale plastico isolante, forniti in dotazione, nei fori centrali del deck, successivamente si procederà all'installazione dell'accessorio metallico sopra ai perni, avendo cura di serrare bene tutte le viti.



6

Suggerimenti

Per evitare perdite o carenze di liquido devi eseguire una rigenerazione accurata, accertandoti di mettere la giusta quantità di cotone, tanto da coprire le ampie asole di alimentazione poste alla base del deck (il Titan ha bisogno di una quantità di cotone maggiore rispetto agli altri atomizzatori della famiglia Aromamizer). Assicurati che la base del deck sia ben coperta dal cotone, non lasciare nessuna parte scoperta, soprattutto le asole del liquido.

Le estremità del cotone vanno semplicemente adagiate sulla base del deck, sopra le asole del liquido, non è necessaria nessuna pressione ed il cotone non deve risultare compatto, ma deve restare soffice e "spumoso".

Assicurati che il cotone non sporga oltre il perimetro del deck, altrimenti quando installerai la base rigenerabile dentro alla camera, il cotone verrà schiacciato ed il liquido spinto fuori.

Consigliamo vivamente di utilizzare liquidi con un contenuto di VG superiore al 75%, altrimenti si potrebbero avere problemi di perdite.

Cerca di completare la ricarica del liquido entro 5 minuti, così da evitare perdite.

7

All'interno del sacchettino delle parti di ricambio troverai O-ring in silicone ed in gomma, che potrai sostituire in caso di necessità, così da mantenere fluido il movimento degli anelli di regolazione del flusso dell'aria e del liquido, soprattutto se utilizzerai il Titan in configurazione dripper.

Ti consigliamo di non serrare eccessivamente le varie parti che compongono l'atomizzatore durante il suo assemblaggio.

Quando non utilizzi l'atomizzatore ricorda di chiudere sia il controllo del liquido che dell'aria, così da evitare ogni possibilità di perdite nel caso in cui l'atomizzatore cada su un lato.

Fai attenzione!

Tieni i prodotti contenuti in questa confezione fuori dalla portata di bambini, non fumatori e animali.

Questo atomizzatore è destinato all'uso di liquidi con diversa concentrazione di nicotina, se entri in contatto diretto con il liquido, risciacqua abbondantemente sia le mani che gli avambracci.

Il liquido può risultare tossico nel caso in cui entri in contatto con gli occhi, risciacqua abbondantemente gli occhi con acqua e consulta un medico. In caso di ingestione, risciacqua la bocca e consulta immediatamente un medico. Quando cerchi

8

un consiglio medico, assicurati di avere il contenitore del liquido o la sua etichetta a portata di mano.

Non usare in caso di gravidanza o allattamento.

Non usare in caso di problemi cardiaci, grave ipertensione o diabete.

Questo prodotto contiene nicotina che è una sostanza altamente tossica e che crea dipendenza.

Questo prodotto è conforme alla:

- Direttiva sulla compatibilità elettromagnetica 2014/30/UE
- Direttiva sulla restrizione delle sostanze pericolose 2011/65/UE
- Direttiva sui prodotti del tabacco 2014/40/UE

9

Produttore: Shenzhen Beautiful Technology Co.,Ltd
Indirizzo: No.501, ZhongYi Commercial Industry Park, 17A, AoBei Road, Henggang District, Longgang Town, Shenzhen City, Guangdong, Cina

Direttore Generale: Maggie Luo

L'Aromamizer Titan RDTA è conforme alla TPD, per qualsiasi domanda concernente la TPD si prega di contattare:

VAPING LEGAL LTD
Armstrong House, First Avenue,
DN9 3GA, United Kingdom.
steamcrave@TPDcompliance.eu

10